

## Un viatge al Bruc de fa milers d'anys

### SANDRA TERMES

Al segon pis de l'antic edifici de l'Ajuntament, en una petita habitació, es pot descobrir un món de fa milers d'anys. La porta d'aquest reduït espai és el límit entre el Bruc actual i el de la prehistòria. Una col·lecció de peces arqueològiques, del Paleolític i del Neolític, i de fòssils, de l'Eocè, fan que el visitant viatgi a una època molt llunyana i esbrini alguns detalls de com vivien els primers homes que van habitar el nostre municipi.

Pere Redón, un periodista afeccionat a l'arqueologia i a la paleontologia i que fa anys havia viscut al Bruc on ara hi passa els estius, té cura d'aquesta mostra i també s'ha encarregat de recopilar les peces que s'exposen. Redón recorda com es va començar a gestar la col·lecció: "a principis dels anys 70, quan era alcalde l'Emili Muntaner, vaig estar treballant a l'Ajuntament. A les tardes, quan ja havia acabat la feina i com que sempre m'ha interessat tot el relacionat amb l'arqueologia em vaig dedicar a la recerca". "Tenia coneixement -continua explicant- de les excavacions que havia fet als anys 30 el bruquetà Joan Maria Cases de Müller en diverses zones del municipi com el torrent de la Diablera, a prop de Sant Pau Vell, o la zona del Castell i vaig començar per aquí".

L'encarregat de la col·lecció comenta que després, per motius personals, va deixar de viure al poble i no va tornar fins el 1987. Va ser a partir d'aquest any i fins el 1992 quan es va dedicar a recollir material relacionat amb l'àmbit de la paleontologia.

#### L'arqueologia

Trossos d'àmfores i de gots, fets de ceràmica, un coll

d'una ampolla o parts de molins de gra són algunes de les peces que el visitant pot descobrir guardades en les vitrines. N'hi ha algunes de curioses i molt interessants com unes dents de bou o les ungles d'un animal que no s'ha pogut identificar. Els materials recopilats, si es miren amb deteniment, poden transmetre molta informació i ajuden el visitant a fer-se una idea de com vivien els primers homes que van habitar el poble i els voltants. En algunes de les peces de ceràmica es descobreixen alguns detalls com sanefes gravades. N'hi ha una que té un triangle marcat, que segons explica Pere Redón, "és una identificació de la persona que l'havia fet".

Abans d'endinsar-se en aquest món és recomanable que el visitant observi amb atenció un mapa on se situen els llocs on s'han descobert els materials recollits. La majoria de les peces que es poden veure són del Bruc i de Collbató. Alguns dels indrets d'aquesta primera vila on s'han localitzat més restes del passat prehistòric són la cova de les Goterres, al torrent de la Diablera, i els voltants del Castell. Quant a Collbató, hi ha peces localitzades al poblat ibèric de la Codolosa, prop de l'ermita de la Salut, que són d'una gran bellesa, i d'altres trobades a les coves Freda, Gran i de les Arnes.

A més del mapa també hi ha una sèrie de fotografies que reflecteixen alguns dels llocs on Joan Maria Cases de Müller va fer alguna de les seves troballes. Una de les més interessants és la instantània on es veu un megalit, que encara hi és, que Cases de Müller va descobrir al torrent de la Diablera, situat en una finca propietat seva.

A més de tots aquests materials localitzats al Bruc i a l'entorn de la vila n'hi ha



La col·lecció té una secció d'arqueologia i una de paleontologia

d'altres que Pere Redón ha recollit en diversos viatges que ha fet, com per exemple a Toledo, i que ha cregut que podien ser interessants per complementar la mostra tot i que no estan relacionats amb el poble. També hi ha algunes peces cedides per un geòleg amic de Redón, Enric Sunyer.

#### La paleontologia

En aquesta secció, com en l'anterior, hi ha un mapa que ajuda el visitant a situar-se per saber on s'han localitzat les diverses troballades. La majoria dels fòssils, de l'època de l'Eocè, són d'una zona propera a Montserrat Parc i per identificar-los Pere Redón va comptar amb l'ajuda d'un

monjo de Montserrat, el pare Guiu Camps.

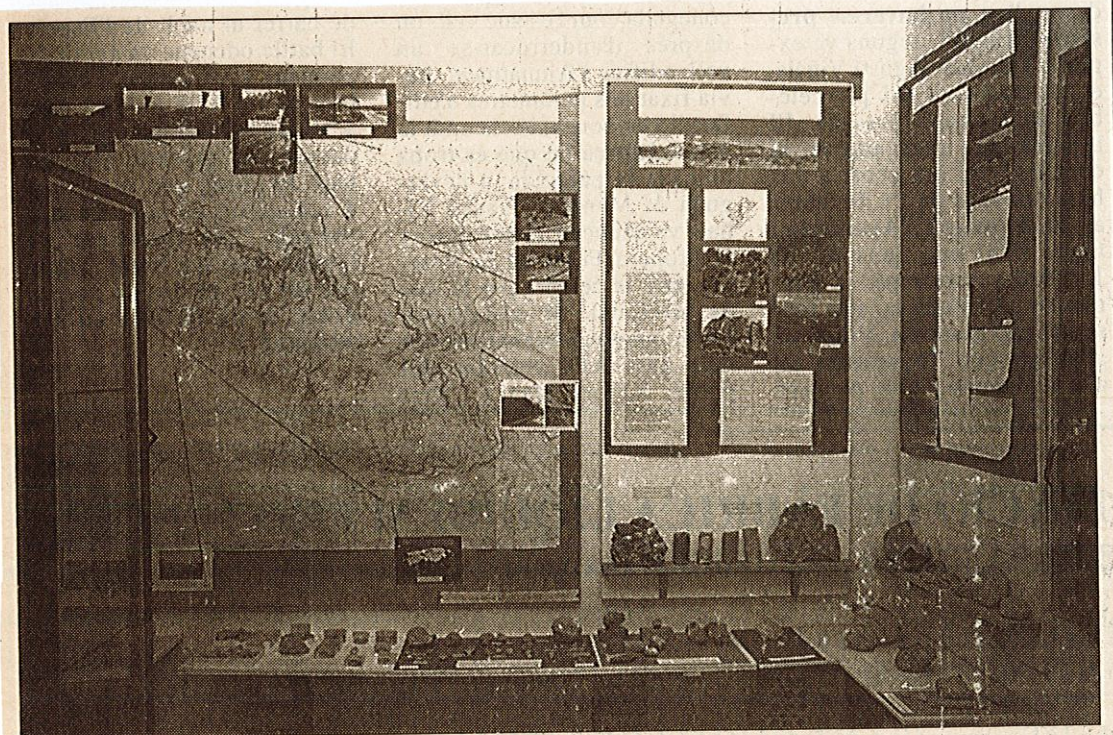
Petits cargols de mar, ostres i restes de corals són alguns dels fòssils que es poden trobar. Una peça molt curiosa i que segur que sorprendrà el visitant són uns rastres de cucs de mar.

#### El futur museu

Aquesta col·lecció és el primer pas del que ha de ser el museu del Bruc que està previst ubicar-lo a les golfes

de can Cases. Aquest, segons Pere Redón, hauria d'estar dividit en diverses seccions: prehistòria, geologia i paleontologia, la batalla del Bruc, arts i oficis i artistes locals. Fa uns quants anys Redón va elaborar una memòria de com podria ser aquest futur museu.

Per visitar la col·lecció d'arqueologia i paleontologia cal posar-se en contacte amb l'Ajuntament.



L'exposició està situada al segon pis de l'antic edifici de l'Ajuntament